



# Security and Control



**B·SEC**  
security and control





## PROFILO AZIENDALE COMPANY PROFILE

B•Sec srl nasce nel 2007 dall'esperienza decennale di un team di professionisti del settore IT e sicurezza, da allora concentra le proprie competenze nello sviluppo e realizzazione di soluzioni "tailor made". Tutte le soluzioni B•Sec sono caratterizzate da un alto contenuto tecnologico e mirano a soddisfare le esigenze dei nostri clienti in maniera efficace ed efficiente.

Dal 2015 B•Sec è entrata far parte del Gruppo Zelari che, forte della consolidata esperienza nel settore delle infrastrutture e del Facility Management, ha ampliato l'offerta con progetti "chiavi in mano" per tutti gli aspetti della sicurezza fisica, delle infrastrutture e degli sviluppi applicativi.

Il Gruppo Zelari ha sedi in Pistoia (HQ), Milano, Roma, Torino, Vicenza, Bari. All'estero il Gruppo ha sedi operative in Gran Bretagna, Francia, Germania. Il Gruppo Zelari impiega oltre 400 addetti e sviluppa un volume di affari superiore ai 50 milioni di euro all'anno.

B•Sec srl was born in 2007 from the ten-year experience of a team of IT and security professionals. Since then, it focuses on developing and implementing tailor made solutions. All B•Sec solutions are characterized by a high technological content and aim to meet our customers' needs effectively and efficiently.

Since 2015 B•Sec has joined the Zelari Business Group, which, thanks to its consolidated experience in the infrastructures and Facility Management sector, has expanded its offer with "turnkey" projects for all aspects of physical safety, infrastructures and application development.

The Zelari Group has offices in Pistoia (HQ), Milan, Rome, Turin, Vicenza and Bari. Abroad, the Group has offices in the UK, France and Germany.

The Zelari Group employs over 400 people and develops a turnover above 50 million Euro revenues per year.



# MERCATO CORE BUSINESS

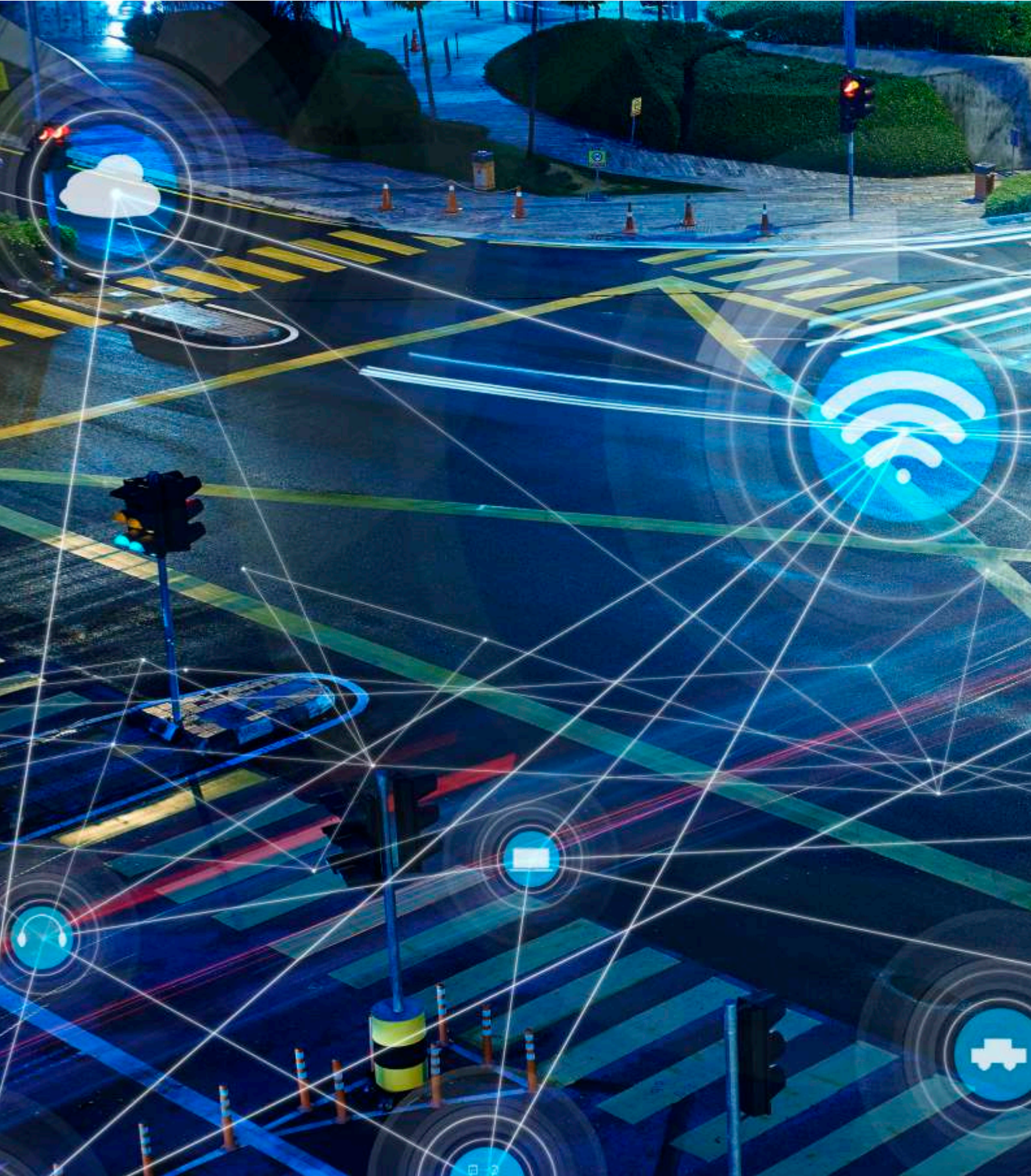
Il core business B•Sec è orientato alla progettazione, allo sviluppo ed alla realizzazione di soluzioni integrate di sicurezza “chiavi in mano” per la protezione di asset ed infrastrutture critiche di Clienti, sia pubblici che privati. La strategia aziendale si basa su criteri fondamentali come la continua innovazione tecnologica, la massima attenzione alla “customer satisfaction”, la formazione delle persone, le partnership strategiche con grandi player mondiali del settore sicurezza e ICT. L'organizzazione è strutturata per fornire soluzioni “end to end” ai Clienti, con un approccio basato sui seguenti step:

- Analisi delle necessità, identificazione dei requisiti e risks analysis
- Disegno della soluzione
- Progettazione e realizzazione del progetto, sino sviluppo ad hoc di prodotti hardware e software OEM
- Start up, test e commissioning Training

B•Sec's core business focuses on designing, developing and delivering integrated turnkey security solutions for the protection of critical assets and key customers infrastructures, both public and private. The Company strategy is based on key criteria such as continuous technological innovation, maximum focus on customer satisfaction, personnel training, strategic partnerships with world players in the security and ICT sectors. The organisation is structured to provide customers with end-to-end solutions and uses an approach based on the following steps:

- Needs analysis, identification of requirements and risk analysis
- Solution design
- Detailed system design
- Project implementation including the development of hardware and software OEM products
- Start-up, testing and commissioning training
- Full service maintenance and warranty for systems







## OFFERTA OFFERING

B•Sec realizza soluzioni "chiavi in mano" nelle aree:

- Sistemi di videosorveglianza urbana ed industriale/ video analisi
- Sistemi di controllo accessi
- Sistemi di antintrusione perimetrale
- Sistemi antincendio
- Reti di comunicazione wired / wireless
- Sistemi radio - RoIP
- Piattaforme software per la gestione centralizzata degli impianti (PSIM)
- Sistemi di sicurezza su mezzi mobili
- Progettazione e realizzazione software e ambienti sale operative
- Sistemi di registrazione audio operativi e contact center
- Sistemi per uso tattico e a rapida installazione
- Sistemi di security per ambienti SCADA

B•Sec delivers "turnkey" solutions in the areas:

- Urban and industrial video surveillance systems/videoanalytics
- Access control systems
- Perimeter intrusion protection systems
- Fire detection systems
- Wired/wireless networks
- Radio systems
- Software platforms for centralised system control and supervision (PSIM)
- Security systems on mobile vehicles
- Software design and implementation operating rooms
- Operating sound recording systems and contact centers
- Tactical and rapid deployment systems
- Security systems for SCADA environments





# SETTORI VERTICALS

B•Sec offre le proprie soluzioni a Clienti operanti nei più importanti settori di mercato:

- Oil & Gas,
- Energy & Utilities,
- Telecomunicazioni (con sofisticati sistemi per la protezione di infrastrutture critiche secondo gli standard internazionali di riferimento),
- Trasporti e Mobilità (sistemi di sicurezza integrati per porti, aeroporti, ferrovie e metropolitane, inclusi sistemi ambientali per stazioni)
- Pubblica Amministrazione (sicurezza del territorio e smart cities).
- Forze di Polizia e Pronto Intervento

B•Sec fornisce inoltre sistemi per la logistica integrata di grandi interporti merci.

B•Sec delivers its solutions to Customers operating in the most important industry sectors:

- Oil & Gas,
- Energy & Utilities,
- Telecommunications, (to protect critical infrastructures with sophisticated systems according to the relevant international standards),
- Transportation (integrated security systems for ports, airports, railways and subways, including environmental systems for the stations)
- Public Sector (homeland security & smartcities).
- Police Forces and Emergency Service
- B•Sec also provides systems for integrated logistics of large freight centers.

## I NOSTRI PRODOTTI OUR PRODUCTS

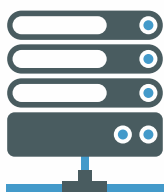
I prodotti B•Sec sono sviluppati con le più moderne tecnologie:



**Targ@t**

Sistema integrato per la raccolta dei dati dei transiti di veicoli rilevati da apparati di campo con soluzioni cloud, mobile e rental.

Integrated system for data collection of vehicle transits detected by field devices with cloud, mobile and rental solutions.



**ISS**

App per streaming e positioning da smartphone per gestione interventi on site e sicurezza.

App for streaming and positioning from smartphone for on site maintenance management and security operations.



**bSmart**

Sistema integrato per il monitoraggio e la sicurezza fisica di siti sensibili e impianti produttivi (PSIM+).

Integrated system for monitoring and physical security of critical sites and production facilities (PSIM +).





**VICo**

Piattaforma per la normalizzazione e distribuzione video multistandard e multi-tecnologia.

Standardization and video distribution with multi standard and multi technologies.



**iBiquo**

Piattaforma per supervisione comando e controllo per le Forze di Polizia e Centri di Pronto Soccorso.

Platform for supervision of Police and First Responders Centers of command and control.







# I NOSTRI PARTNERS OUR PARTNERS



[www.bsec.it](http://www.bsec.it)



**B•Sec S.r.l.**

**Headquarters:**  
Via Provinciale Pratese 527,  
Pistoia - ITALIA

**Operation:**  
Via Cristoforo Colombo 183,  
Roma - ITALIA

Tel. +39 06 4543 9242  
[info@bsec.it](mailto:info@bsec.it)